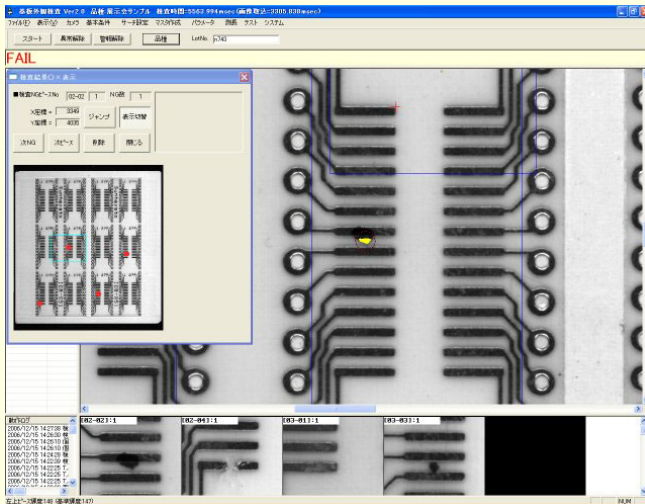


各基板の配線パターン欠陥を安定的に高精度で検出！

高画素モノクロラインセンサカメラを採用し、高精度検出

- ◆ 当社製「配線パターン外観検査」は、モノクロラインセンサカメラ7450画素による高解像度
- ◆ 基板毎の配線パターンズレに対応するため、XYθ補正を行い、オープン・ショート・欠け・異物など各種欠陥を検出



- 検出精度
モノクロラインカメラ7450画素使用にて50μm以上
※分解能15μm/pix
- 並列処理
カメラ1台に対し、画像処理装置を複数台接続することで並列処理を実現し、検査タクトの向上が可能
- 対応OS
WindowsXP Professionalに対応
- カスタマイズ
お客様のニーズに合わせてカスタマイズ可能
当社の標準「RCP」によるご提供です！

光学機器、機能

- 集光型LEDバー照明
集光型LEDバー照明を2本使用することで、安定した照明条件を保持可能
- LED調光機能
照明調光用ボードを使用する事により、品種毎に最適な調光レベルを登録可能
- ラインセンサカメラ
カラーラインセンサカメラ (7500画素/5150画素/2048画素)
モノクロラインセンサカメラ (8192画素/7450画素/5150画素/2048画素)



手動検査装置や自動検査装置としてのご提供

お客様のニーズにより、卓上型手動検査装置やローダー／アンローダーを備えた自動検査装置としてもご提供致します。
お気軽にお問合せ下さい。



← <左記外観写真>
半自動検査装置事例



■ 当社は、お客様のニーズに合わせた画像処理システムの「提案」「カスタマイズ開発」「導入」までトータルサポート致します。